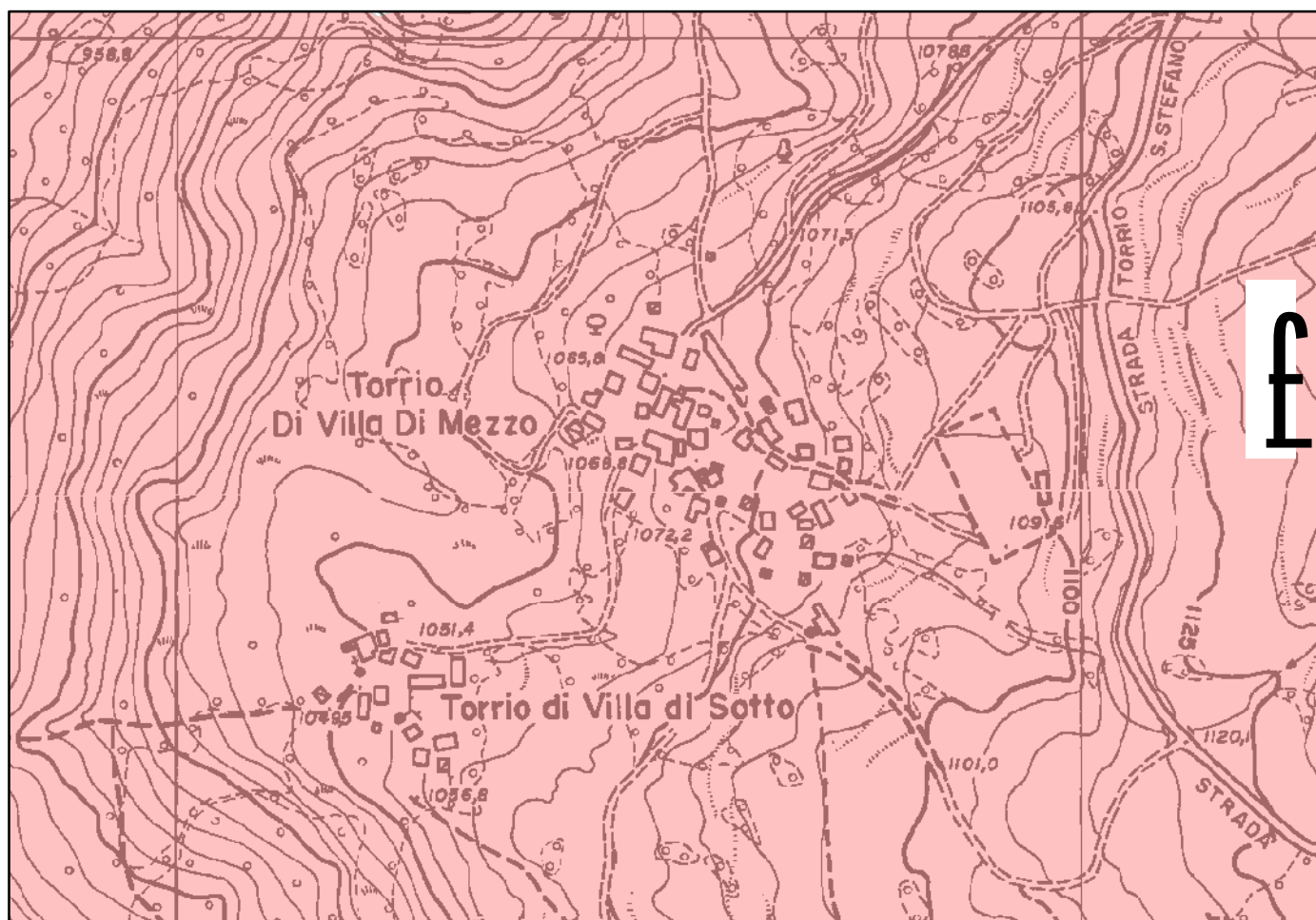


# ZONIZZAZIONE DEL RISCHIO

## Scala 1:4.000



### LEGENDA

**CARTA DEL DISSESTO COMUNALE**  
(redatta sulla base della Carta del Dissesto della Regione Emilia Romagna,  
aggiornamento approvato con D.G.R. n. )

- a1 - Deposito di frana attiva
- a2 - Deposito di frana quiescente
- a2-2 - Deposito di frana per scivolamento quiescente
- a3 - Deposito di versante s.l.
- a4 - Deposito eluvio-colluviale
- a6 - Detrito di falda
- b1 - Deposito alluvionale in evoluzione
- b1a - Deposito alluvionale in evoluzione fissato da vegetazione
- bn - Depositi fluviali terrazzati
- c3 - Deposito morenico scheletrico sparso
- f1 - Deposito palustre
- i1 - Conoide torrentizia in evoluzione
- i2 - Conoide torrentizia inattiva

**AREE A RISCHIO IDROGEOLOGICO MOLTO ELEVATO "PS 267"**  
Piano Stralcio per le Aree a Rischio Idrogeologico Molto Elevato  
dell'Autorità di Bacino del Fiume Po (approvato con D.P.C.M. )

- Zona 1 (artt. NTA del P.A.I.)
- Zona 2 (artt. NTA del P.A.I.)

**INVENTARIO DEL DISSESTO**  
Piano per l'Assetto Idrogeologico dell'Autorità di Bacino del Fiume Po

- Aree a pericolosità molto elevata per esondazioni e dissesti morfologici di carattere torrentizio (Ee) - perimetrata (art.9 NTA PAI)
- Aree a pericolosità molto elevata per esondazioni e dissesti morfologici di carattere torrentizio (Ee) - non perimetrata (art.9 NTA PAI)

- Perimetro urbanizzato

**ZONIZZAZIONE DEL RISCHIO IN RIFERIMENTO  
ALLE FRANE QUIESCENTI (a2)**

- Classe di Rischio R1
- Classe di Rischio R2
- Classe di Rischio R3