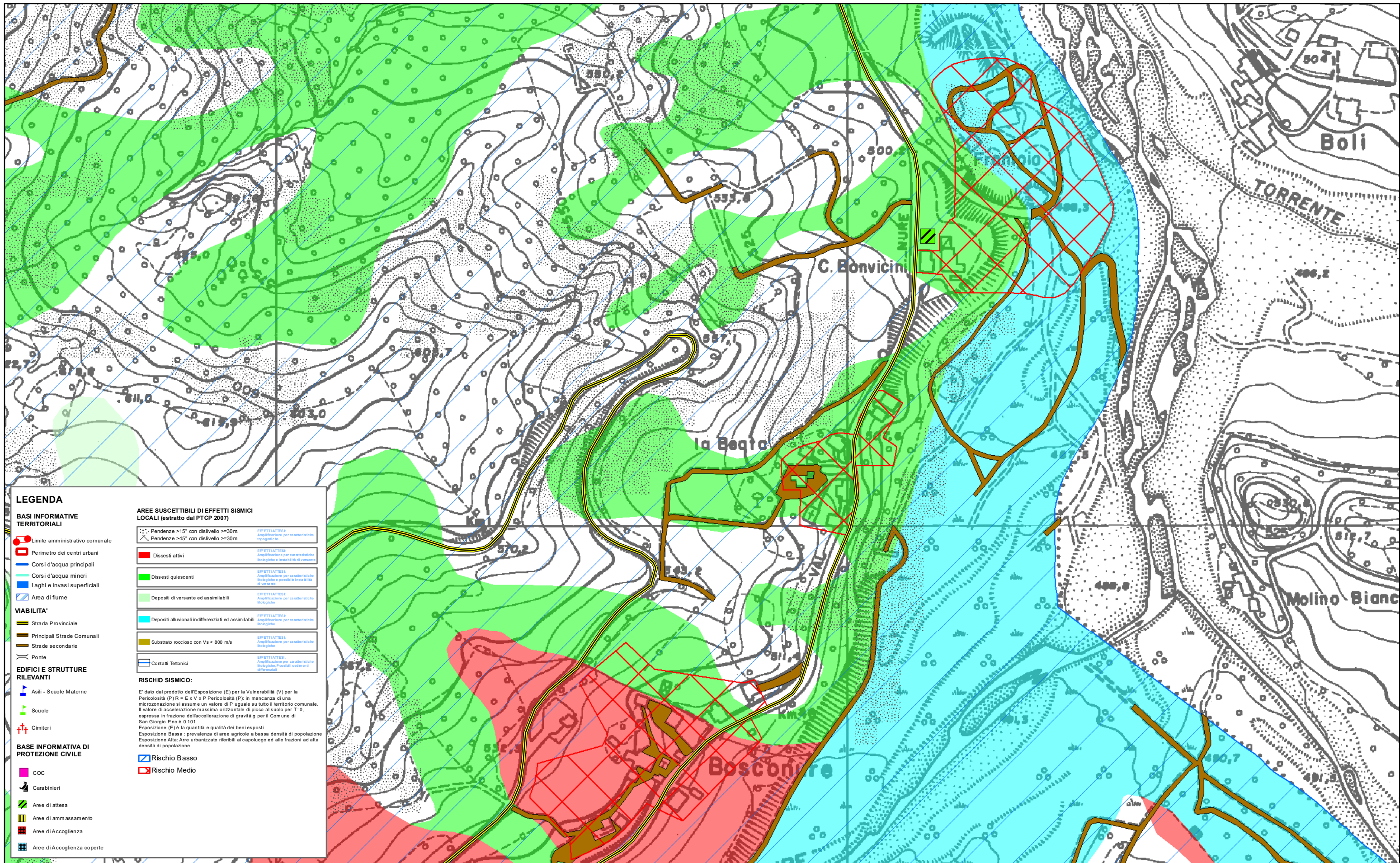


**TAV. F. 2.16**  
**CARTA DEL MODELLO D'INTERVENTO RISCHIO SISMICO**  
**Frazioni Bosconure-La Beata - Bonvicini**  
**Scala 1:3.000**



**LEGENDA**

**BASI INFORMATIVE TERRITORIALI**

- Limite amministrativo comunale
- Perimetro dei centri urbani
- Corsi d'acqua principali
- Corsi d'acqua minori
- Laghi e invasi superficiali
- Area di fume

**VIABILITA'**

- Strada Provinciale
- Principali Strade Comunali
- Strade secondarie
- Ponte

**EDIFICI E STRUTTURE RILEVANTI**

- Asili - Scuole Materne
- Scuole
- Cimiteri

**BASE INFORMATIVA DI PROTEZIONE CIVILE**

- COC
- Carabinieri
- Aree di attesa
- Aree di ammassamento
- Aree di Accoglienza
- Aree di Accoglienza coperte

**AREE SUSCETTIBILI DI EFFETTI SISMICI LOCALI (estratto dal PTC 2007)**

- Pendenze >15° con dislivello >>=30m.
- Pendenze >45° con dislivello >>=30m.
- Dissesti attivi
- Dissesti quiescenti
- Depositi di versante ed assimilabili
- Depositi alluvionali indifferenziati ed assm labili
- Substrato roccioso con Vs < 800 m/s
- Contatti Tettonici

**EFFETTI/ESPOSIZIONE:**

- Amplificazione per caratteristiche litologiche e instabilità di versante
- Amplificazione per caratteristiche litologiche e possibile instabilità di versante
- Amplificazione per caratteristiche litologiche
- Amplificazione per caratteristiche litologiche
- Amplificazione per caratteristiche litologiche
- Amplificazione per caratteristiche litologiche, possibili contrasti differenziali

**RISCHIO SISMICO:**

E' dato dal prodotto dell'Esposizione (E) per la Vulnerabilità (V) per la Pericolosità (P)  $R = E \times V \times P$  Pericolosità (P): in mancanza di una microzonazione si assume un valore di P uguale su tutto il territorio comunale. Il valore di accelerazione massima orizzontale di picco al suolo per T=0, espressa in frazione dell'accelerazione di gravità g per il Comune di San Giorgio Pno. è 0,101.

Esposizione (E) è la quantità e qualità dei beni esposti.  
 Esposizione Basso: prevalenza di aree agricole a bassa densità di popolazione  
 Esposizione Alta: Aree urbanizzate riferibili al capoluogo ed alle frazioni ad alta densità di popolazione

- Rischio Basso
- Rischio Medio