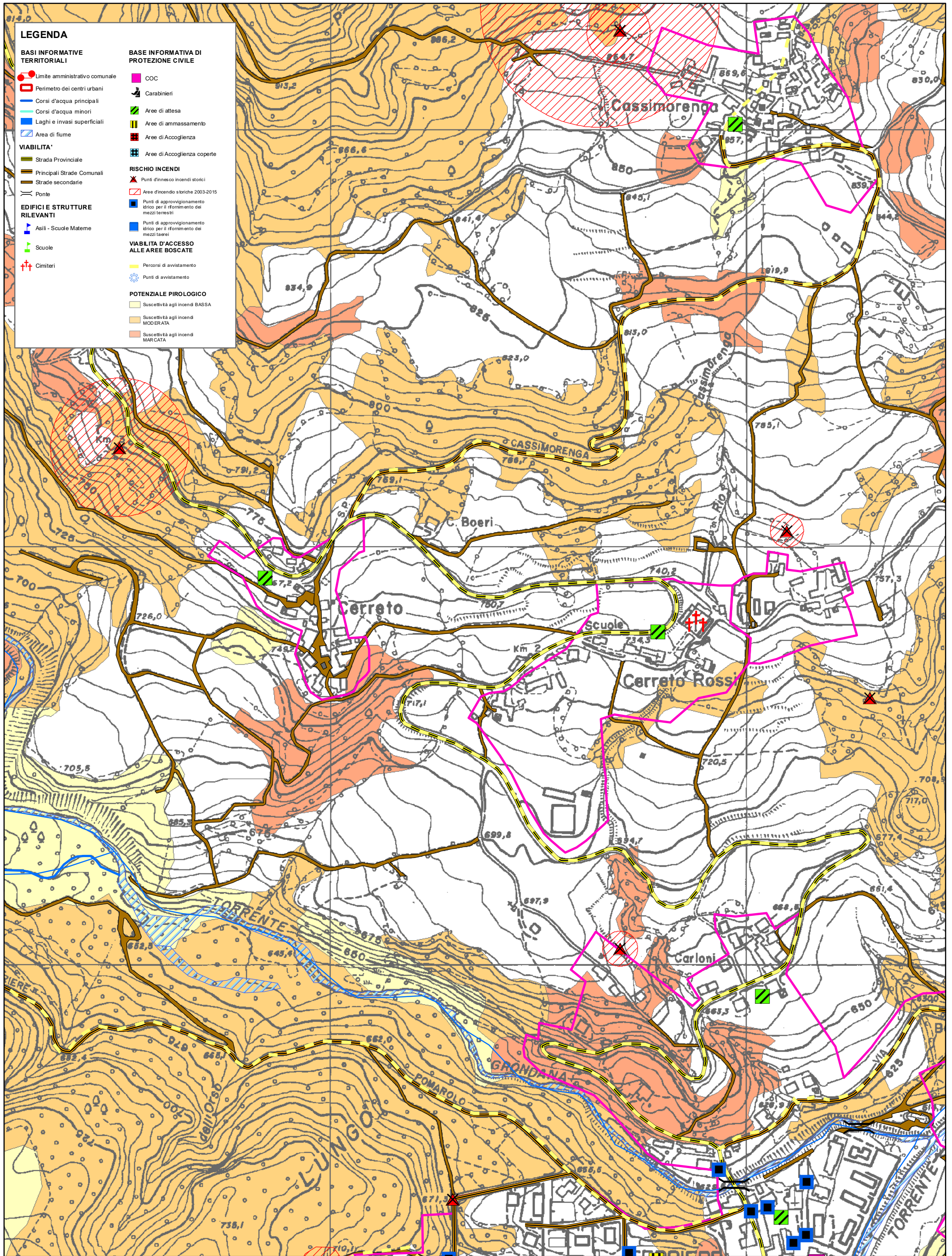


TAV. F. 3.30
CARTA DEL MODELLO D'INTERVENTO RISCHIO INCENDI BOSCHIVI
Frazioni Cerreto-Cassimorenga-Carloni
Scala 1:4.000



| LEGENDA | |
|--------------------------------------|--|
| BASI INFORMATIVE TERRITORIALI | BASE INFORMATIVA DI PROTEZIONE CIVILE |
| ● Limite amministrativo comunale | ■ COC |
| ▭ Perimetro dei centri urbani | ♠ Carabinieri |
| — Corsi d'acqua principali | ■ Aree di attesa |
| — Corsi d'acqua minori | ■ Aree di ammassamento |
| — Laghi e invasi superficiali | ■ Aree di Accoglienza |
| — Area di fiume | ■ Aree di Accoglienza coperte |
| VIABILITA' | RISCHIO INCENDI |
| — Strada Provinciale | ▲ Punti d'innescio incendi storici |
| — Principali Strade Comunali | ▭ Aree d'incendio storiche 2003-2015 |
| — Strade secondarie | ■ Punti di approvvigionamento idrico per il rifornimento dei mezzi terrestri |
| — Ponte | ■ Punti di approvvigionamento idrico per il rifornimento dei mezzi aerei |
| EDIFICI E STRUTTURE RILEVANTI | VIABILITA' D'ACCESSO ALLE AREE BOSCHATE |
| ■ Asili - Scuole Mateme | — Percorsi di avvistamento |
| ■ Scuole | ● Punti di avvistamento |
| ⛪ Cimiteri | POTENZIALE PIROLOGICO |
| | ■ Suscettività agli incendi BASSA |
| | ■ Suscettività agli incendi MODERATA |
| | ■ Suscettività agli incendi MARCATA |