

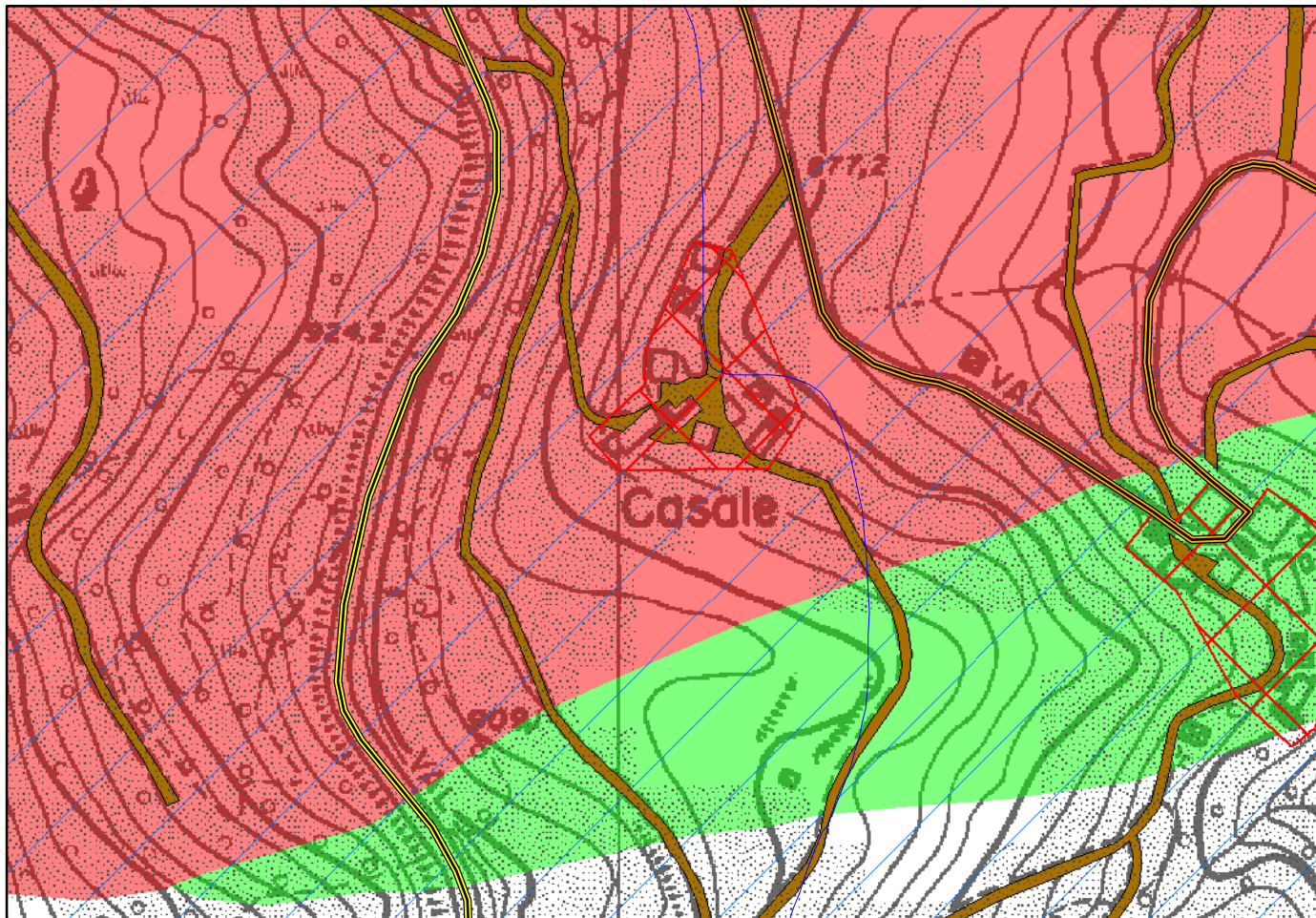
TAV. F. 2.18

CARTA DEL MODELLO D'INTERVENTO

RISCHIO SISMICO

Frazione Casale

Scala 1:2.500



LEGENDA

BASI INFORMATIVE TERRITORIALI

- confine amministrativo
- Perimetro centri urbani
- Corsi acqua principali
- Corsi d'acqua secondari
- AREA DI FIUME

VIABILITA'

- Strada Provinciale
- Strada Comunale
- Strade Secondarie
- Ponti

EDIFICI E STRUTTURE RILEVANTI

- Asilo
- Scuola
- cimiteri
- deposito

BASI INFORMATIVE DI PROTEZIONE CIVILE

- Area Accoglienza
- Area accoglienza coperta
- Area ammassamento
- Area Attesa
- Carabinieri
- COC

RISCHIO SISMICO:

E' dato dal prodotto dell'Esposizione (E) per la Vulnerabilità (V) per la Pericolosità (P) $R = E \times V \times P$ Pericolosità (P): in mancanza di una microzonazione si assume un valore di P uguale su tutto il territorio comunale. Il valore di accelerazione massima orizzontale di picco al suolo per $T=0$, espressa in frazione dell'accelerazione di gravità g per il Comune di San Giorgio Pno è 0.101

Esposizione (E) è la quantità e qualità dei beni esposti.
 Esposizione Basso: prevalenza di aree agricole a bassa densità di popolazione
 Esposizione Alta: Aree urbanizzate riferibili al capoluogo ed alle frazioni ad alta densità di popolazione

- Rischio Basso
- Rischio Medio

AREE SUSCETTIBILI AD EFFETTI SISMICI LOCALI

Estratto da PTCP2007

| | |
|--|--|
| Pendenze >15° con dislivello >=30m. Pendenze >45° con dislivello >=30m. | EFFETTI ATTESI: Amplificazione per caratteristiche topografiche |
| Dissesti attivi | EFFETTI ATTESI: Amplificazione per caratteristiche litologiche e instabilità di versante |
| Dissesti quiescenti | EFFETTI ATTESI: Amplificazione per caratteristiche litologiche e possibile instabilità di versante |
| Depositi di versante ed assimilabili | EFFETTI ATTESI: Amplificazione per caratteristiche litologiche |
| Depositi alluvionali in differenziati ed assimilabili | EFFETTI ATTESI: Amplificazione per caratteristiche litologiche |
| Substrato roccioso con $V_s < 800$ m/s | EFFETTI ATTESI: Amplificazione per caratteristiche litologiche |
| Contatti Tettonici | EFFETTI ATTESI: Amplificazione per caratteristiche litologiche, Possibili cedimenti differenziali |