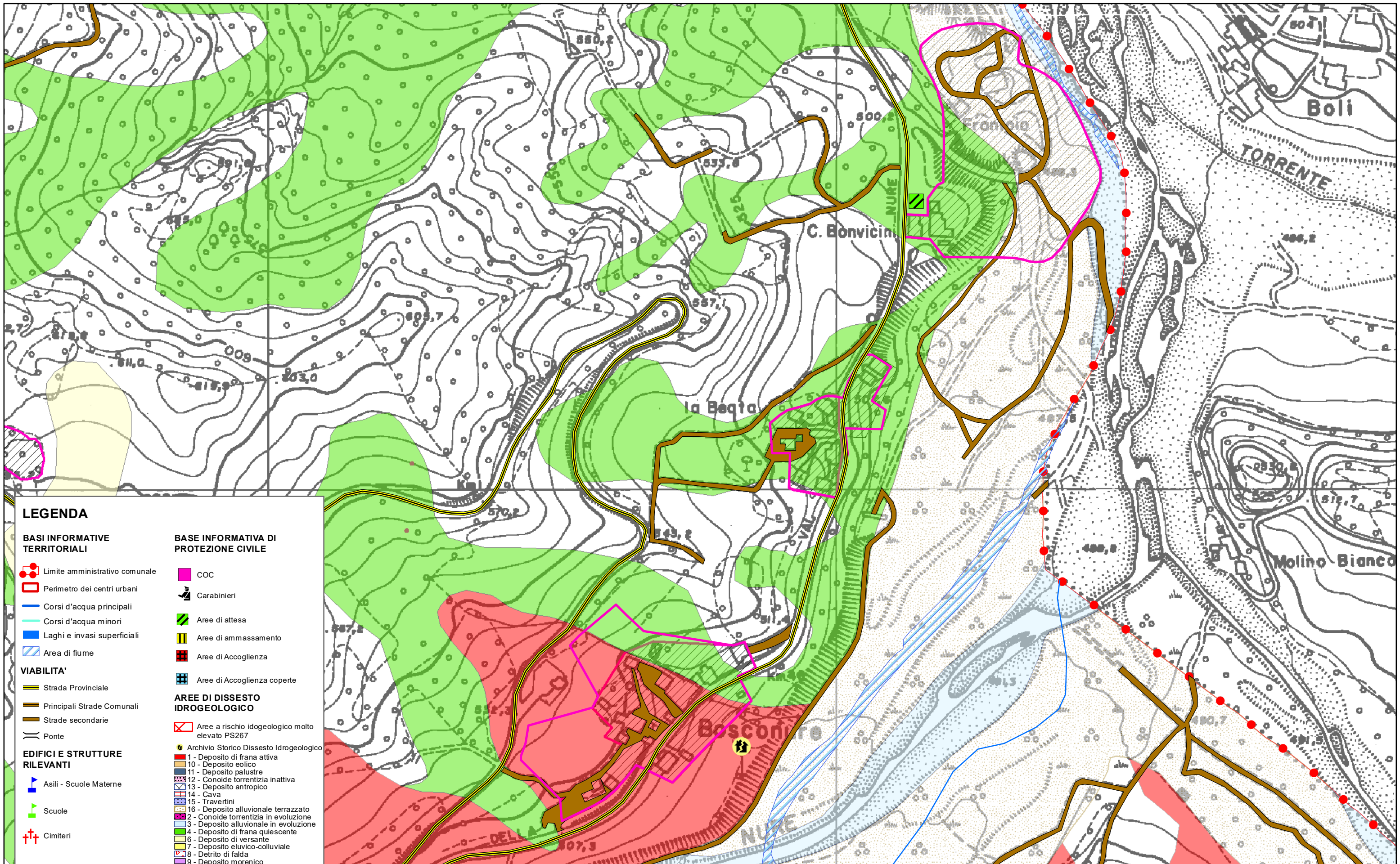


TAV. F. 1.16
CARTA DEL MODELLO D'INTERVENTO RISCHIO IDRAULICO-IDROGEOLOGICO
Frazioni Bosconure-La Beata - Bonvicini
Scala 1:3.000



LEGENDA

- | | |
|---|---|
| <p>BASI INFORMATIVE TERRITORIALI</p> <ul style="list-style-type: none"> Limite amministrativo comunale Perimetro dei centri urbani Corsi d'acqua principali Corsi d'acqua minori Laghi e invasi superficiali Area di fiume <p>VIABILITA'</p> <ul style="list-style-type: none"> Strada Provinciale Principali Strade Comunali Strade secondarie Ponte <p>EDIFICI E STRUTTURE RILEVANTI</p> <ul style="list-style-type: none"> Asili - Scuole Materne Scuole Cimiteri | <p>BASE INFORMATIVA DI PROTEZIONE CIVILE</p> <ul style="list-style-type: none"> COC Carabinieri Aree di attesa Aree di ammassamento Aree di Accoglienza Aree di Accoglienza coperte <p>AREE DI DISSESTO IDROGEOLOGICO</p> <ul style="list-style-type: none"> Aree a rischio idogeologico molto elevato PS267 Archivio Storico Dissesto Idrogeologico 1 - Deposito di frana attiva 10 - Deposito eolico 11 - Deposito palustre 12 - Conoide torrenzia in evoluzione 13 - Deposito antropico 14 - Cava 15 - Travertini 16 - Deposito alluvionale terrazzato 2 - Conoide torrenzia in evoluzione 3 - Deposito alluvionale in evoluzione 4 - Deposito di frana quiescente 6 - Deposito di versante 7 - Deposito eluvico-colluviale 8 - Detrito di falda 9 - Deposito morenico |
|---|---|