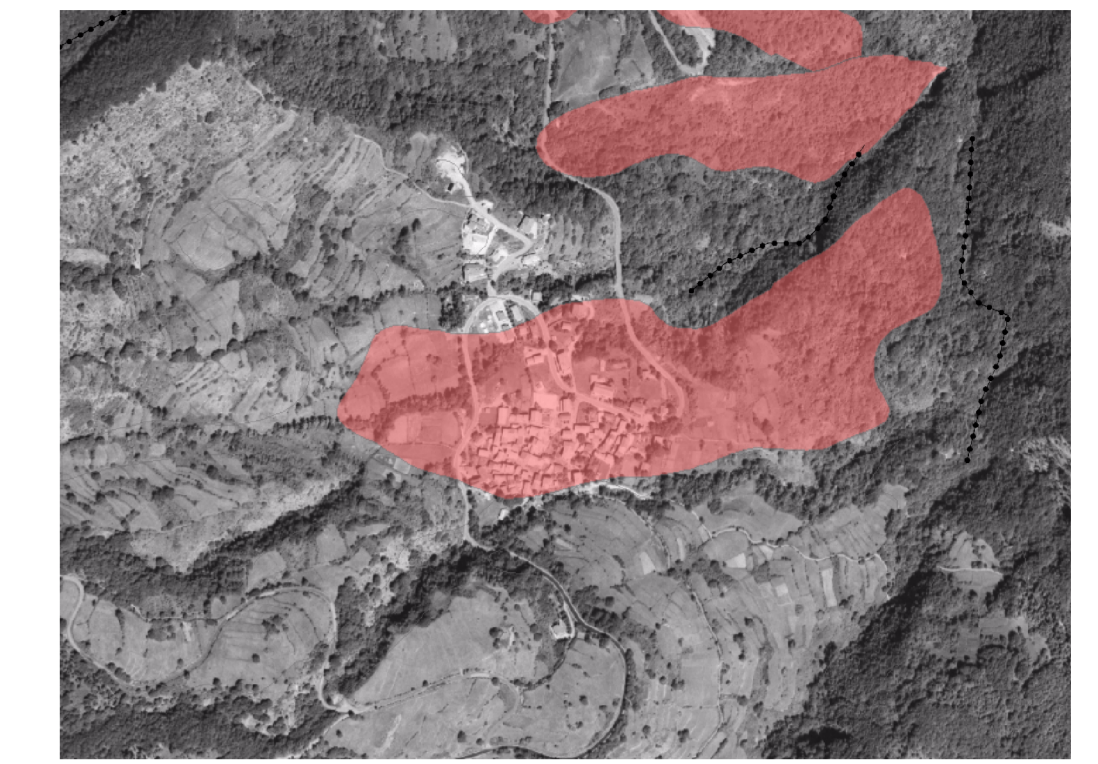




Piano Regolatore Generale

Adeguamento al Piano per l'Assetto Idrogeologico



TAV. D 1.4

CARTA DEL DISSESTO COMUNALE

Adottato con Atto di C.C. n. 11 del 03/03/2007
 Controdedito secondo i contenuti delle Osservazioni della Provincia di Piacenza
 Approvato con Atto di C.C. n. del

Scala 1:10.000

20 novembre 2007

Il Sindaco

L'Ass. Urbanistica

Il Segretario

Dott. Paolo Manciozzi Studio Geologico

Via D. Vitali, 32 - 29100 Piacenza - Tel/Fax: 0523/452257 - Cell: 3358147227
 e-mail: paolomanciozzi@tin.it - C.F. 04039140723/3635584 - P.Iva: 01175620336
 Collaboratore: Dott. Geol. Raffaele Marchi

LEGENDA

CARTA DEL DISSESTO COMUNALE
 (redatta sulla base della Carta del Dissesto della Regione Emilia Romagna,
 aggiornamento approvato con D.G.R. n.)

- AES - Sistema Emiliano-Romagnolo Superiore
- AES2 - Subistema di Maialico
- AES3 - Subistema di Agazzano
- AES7 - Subistema di Villa Verucchio
- AES7a - Unità di Niviano
- AES7b - Unità di Vignola
- AES8 - Subistema di Ravenna
- AES8a - Unità di Modena
- bn - Depositi fluviali
- a1 - Deposito di frana attiva
- a1-1 - Deposito di frana per crollo e/o ribaltamento attivo
- a2 - Deposito di frana quiescente
- a2-2 - Deposito di frana per scivolamento quiescente
- a3 - Deposito di versante s.l.
- a4 - Deposito eluvio-colluviale
- a6 - Detrito di falda
- b1 - Deposito alluvionale in evoluzione
- b1a - Deposito alluvionale in evoluzione fissato da vegetazione
- c3 - Deposito morenico scheletrico sparso
- d1 - Deposito eolico
- f1 - Deposito palustre
- h - Deposito antropico
- h3 - Cava
- i1 - Conoide torrenzia in evoluzione
- i2 - Conoide torrenzia inattiva
- tr - Travertini

AREE A RISCHIO IDROGEOLOGICO MOLTO ELEVATO "PS 267"
 Piano Stralcio per le Aree a Rischio Idrogeologico Molto Elevato
 dell'Autorità di Bacino del Fiume Po (approvato con D.P.C.M.)

Zona 1 (artt. 49 NTA del P.A.I.)

Zona 2 (artt. 49 NTA del P.A.I.)

INVENTARIO DEL DISSESTO
 Piano per l'Assetto Idrogeologico dell'Autorità di Bacino del Fiume Po

Aree a pericolosità molto elevata per esondazioni e dissesti
 morfologici di carattere torrenzioso (Ee) - perimetrata
 (art.9 NTA PAI)

Aree a pericolosità molto elevata per esondazioni e dissesti
 morfologici di carattere torrenzioso (Ee) - non perimetrata
 (art.9 NTA PAI)

confine amministrativo

